

■ 立體地形資料製作與處理程序

數值高程的資料引用於農航所 40 米 DTM，以院區資料作為本數值高程資料與立體處理程

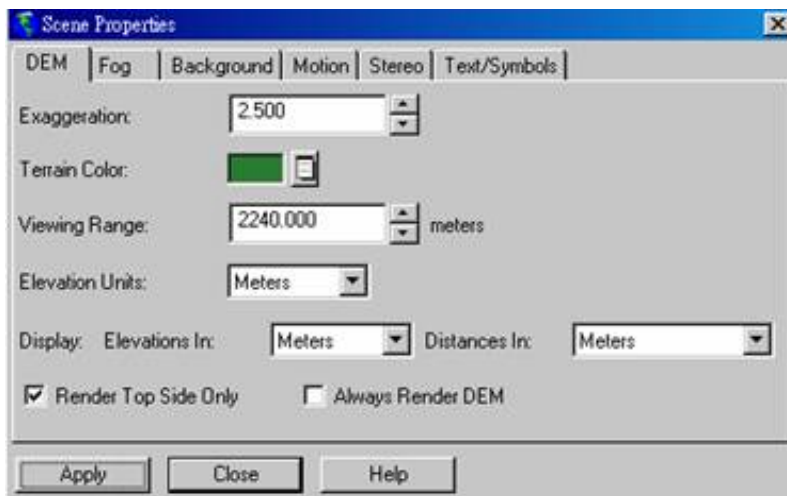
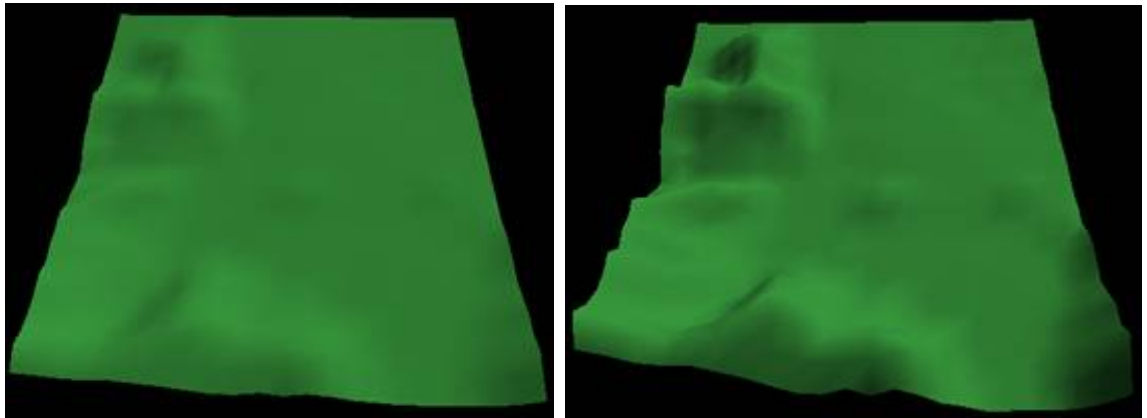
A. 序展示之範例

係使用 Imagine 之 Virtual GIS 模組做為 3D 展示的工具



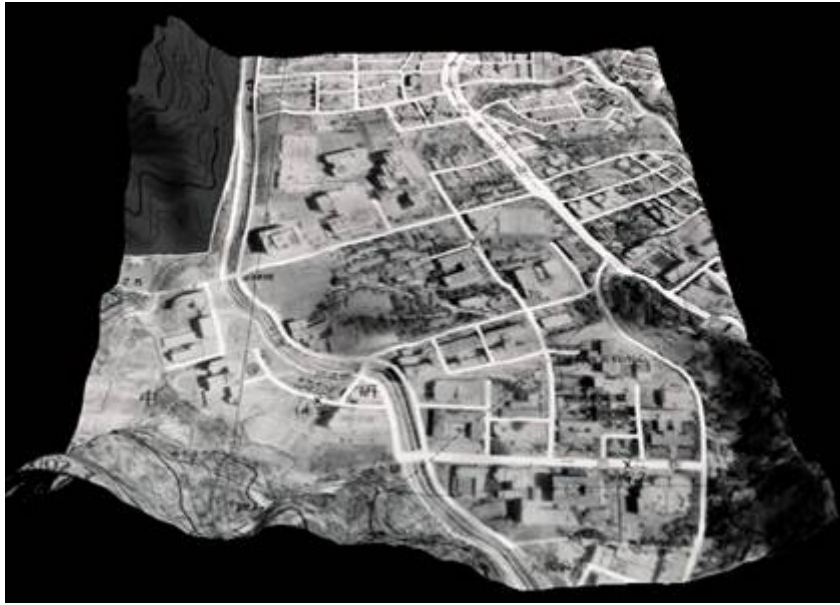
為院區 40 米的 DTM

B. 以 Virtual GIS Viwer 先引入展示範圍中的 DTM 資料,並做垂直誇張(Vertical Exaggeration)



由於地表起伏不是很明顯,因此在三維顯示中需要做垂直誇大 本例中垂直誇張 2.5 倍,使得地表起伏情形,以利視覺上的觀看

C. 引入 Raster 資料當成本範例中的底圖,以 1994 年院區相片基本圖為底圖，引入後其結果如下



D. 引入向量資料:引入院區的建物向量檔，高程資訊設定為建物的高程，其引入的結果如下



E. 調整利於視覺觀看的視角，並編輯飛行的路徑，觀看的視角，即可製做三維的飛行動畫