

OGC WMS 座標轉換及 WMS 與 Google Earth 結合

一、首先需要建立或是取得 WMS 服務網址

舉例來說，如果利用 ArcIMS WMSConnector 所產生的服務網址為：

http://<hostname>/<deploy_name>/com.esri.wms.Esrimap?<WMS 參數>

<hostname>：主機名稱或 URL

<deploy_name>：為之前所設定的 URL Content Path

<WMS 參數>：譬如：getmap、bbox、ServiceName....等。

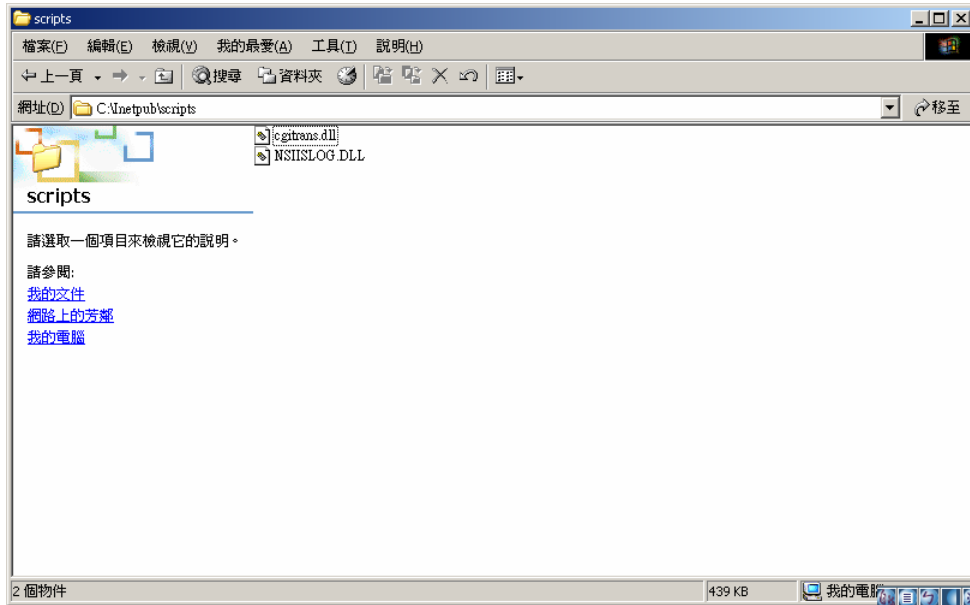
譬如：**<WMS 服務網址>**

http://140.142.65.249/wmsconnector/com.esri.wms.Esrimap?&request=getmap&ServiceName=Taiwan_67TM2&WIDTH=400&HEIGHT=300&SRS=EPSG:NONE&Layers=0,&version=1.1.1&service=WMS&FORMAT=JPEG&TRANSPARENT=TRUE

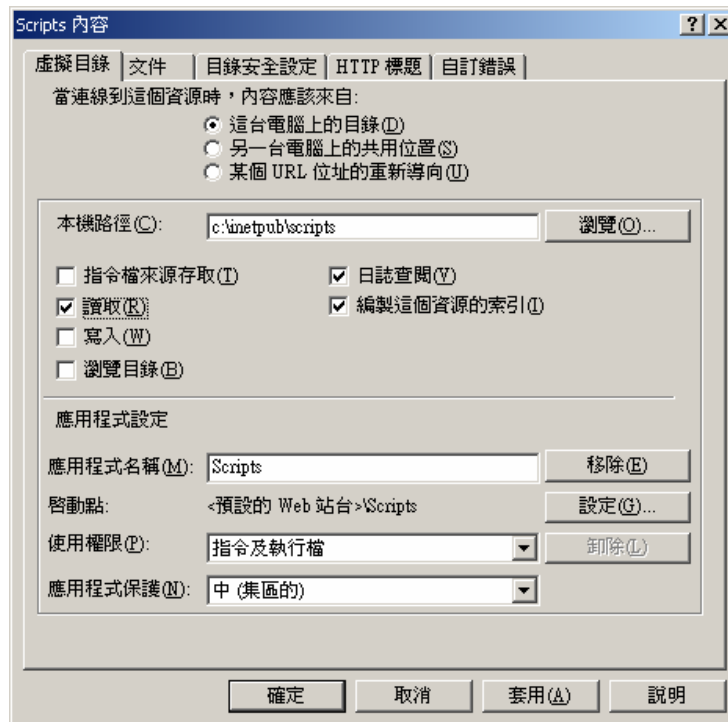
二、座標轉換

由於 Google Earth 只採用 WGS 84 的經緯度資料，如果你的 WMS Server 已經是 WGS84 Datum 經緯度的話，則不需要執行本步驟，直接跳到第三步驟即可。然而，台灣所常用的資料皆為 TM2 度座標系統，所以在進入 Google Earth 之前，必須先將我們的資料進行座標轉換的工作。而中研院為了方便社會大眾使用者，特別針對 WMS 服務開發了一套 CGI 網路服務程式(**cgitrans.dll**)，我們只需要確定原本的資料是屬於哪一種座標格式，就可以即時的直接轉換成 WGS84 經緯度的資料。步驟如下：

1. 下載中研院的轉檔程式，下載位置：<http://gis.ascc.net/ISTIS/tools.html>
2. 將 cgitrans.dll 的檔案，放置你的 IIS 目錄中的 scripts 資料夾中，譬如：
C:\Inetpub\scripts



3. 進入 IIS 服務管理，確認是否 scripts 的虛擬目錄「讀取」的權限是否有打勾！



4. 更改語法，將原本的語法

目前，支援的座標格式有：

1 為原始資料TWD67,經緯度	Type=1
2 為原始資料TWD67,TM2投影	Type=2
3 為原始資料TWD97,經緯度	Type=3
4 為原始資料 TWD97,TM2 投影	Type=4

轉換座標格式的語法為：

http://本機 IP 或 DN/cgitrans/cgitrans.dll?URL=<WMS 服務網址>&<原始資料座標格式>

以主機 IP: 140.112.1.1 及原來資料座標格式 67TM2 的 WMS 服務網址為例說明：

http://140.112.1.1/cgitrans/cgitrans.dll?URL=http://140.142.65.249/wmsconnector/com.esri.wms.Esrimap?&request=getmap&ServiceName=Taiwan_67TM2&WIDTH=400&HEIGHT=300&SRS=EPSG:NONE&Layers=0,&version=1.1.1&service=WMS&FORMAT=JPEG&TRANSPARENT=TRUE& Type=2

紅色部分：將第一個步驟取得的 **WMS 服務網址**，去掉 **BBOX** 的語法！

藍色部分：為原本的資料座標格式為何，type=2 即代表了原本的資料座標格式為 67 TM2。

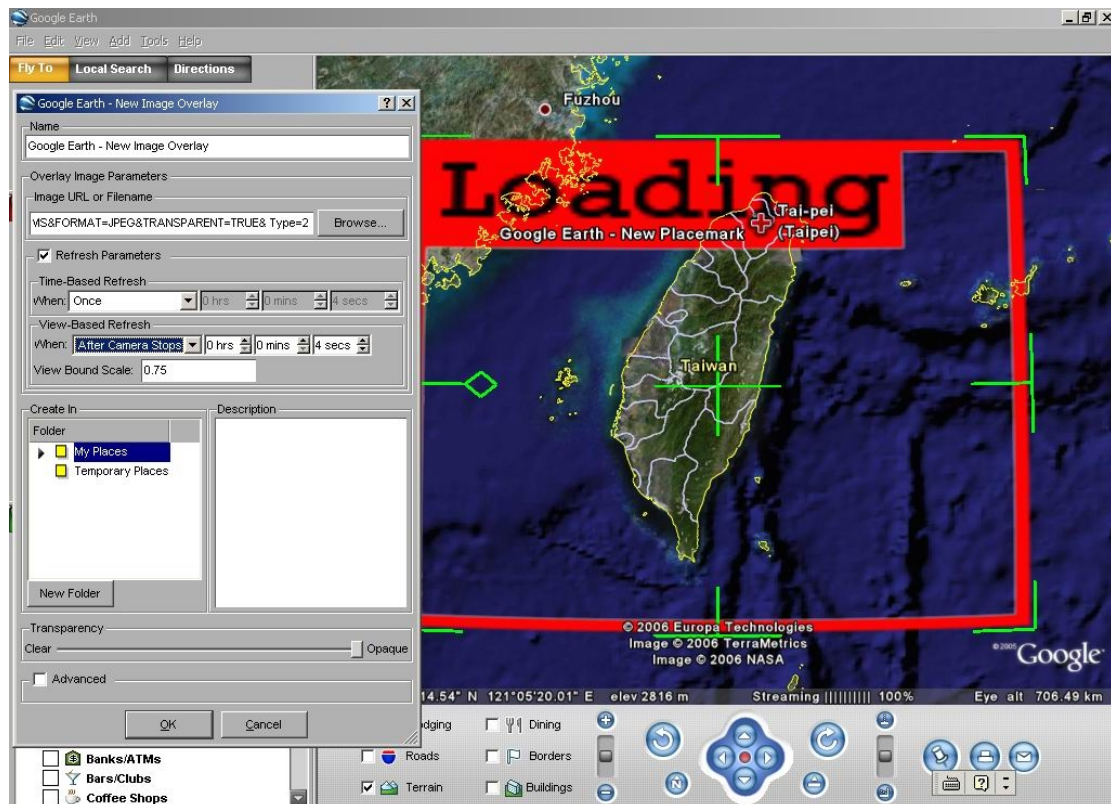
三、Google Earth 設定

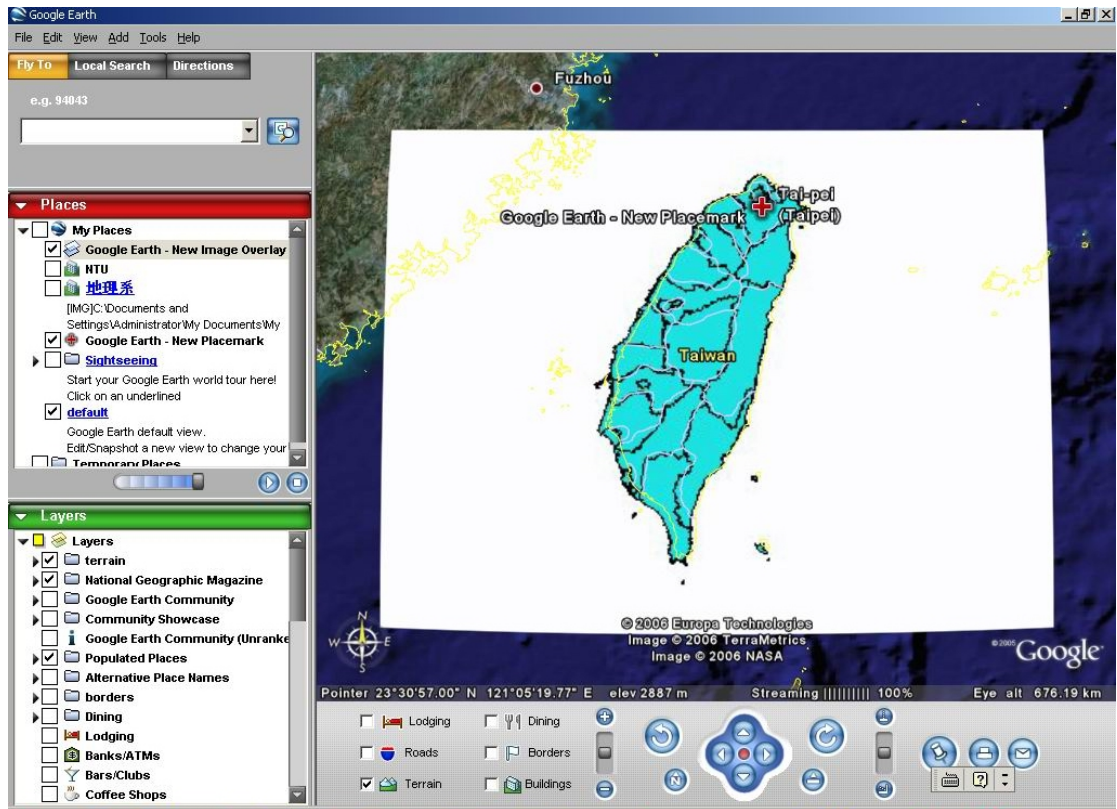
1.在 Google Earth 中新增 Image Overlay，並請在 Image URL or filename 位置填入剛剛座標轉換的語法。

(譬如：<http://140.112.1.1/cgitrans/cgitrans.dll?URL=>

http://140.142.65.249/wmsconnector/com.esri.wms.Esrimap?&request=getmap&ServiceName=Taiwan_67TM2&WIDTH=400&HEIGHT=300&SRS=EPSG:NONE&Layers=0,&version=1.1.1&service=WMS&FORMAT=JPEG&TRANSPARENT=TRUE&Type=2)，

2.Refresh parameter 請打勾，並且在 View-Based Refresh 地方選擇「After Camera Stops」，並可以依需要設定「更新時間」及「View Bound Scale」，完成以上步驟後，按下 OK 完成新增 Image Overlay。





3.如此，即可完成 ArcIMS 與 Google Earth 的結合。