

地政整合格式轉換(Land2kml) 程式使用說明

臺中市中興地政事務所

一、說明

利用本程式可將地政整合轉出檔(BNP、COA、PAR)，經坐標轉換產製 KML 檔。輸入所需地號或載入整段後即可開始轉換，其成果能透過 Google Earth 軟體，或支援之程式查詢單筆或整段之地籍套疊成果，提供複丈測量之參考。



圖 1、程式畫面

二、使用方法

1. 使用本程式前，請先安裝 Google Earth 軟體(下載網址：<http://earth.google.com.tw>)，或支援 KML 之應用程式。
2. 開啟程式後，選擇「Open」，開啟所需轉換地段之地政整合轉出檔位置。
3. 於左方空白區輸入所需地號，或載入全段。

4. 選擇坐標系統為 TWD 67 或 TWD 97
5. 設定完成後按下左邊之「轉換資料」按鈕，即可產生 KML 檔。
6. 開啟產製之成果後即可使用。

三、使用成果

產生之成果可點選後，顯示輸入地號之位置、地籍範圍、面積等資訊。

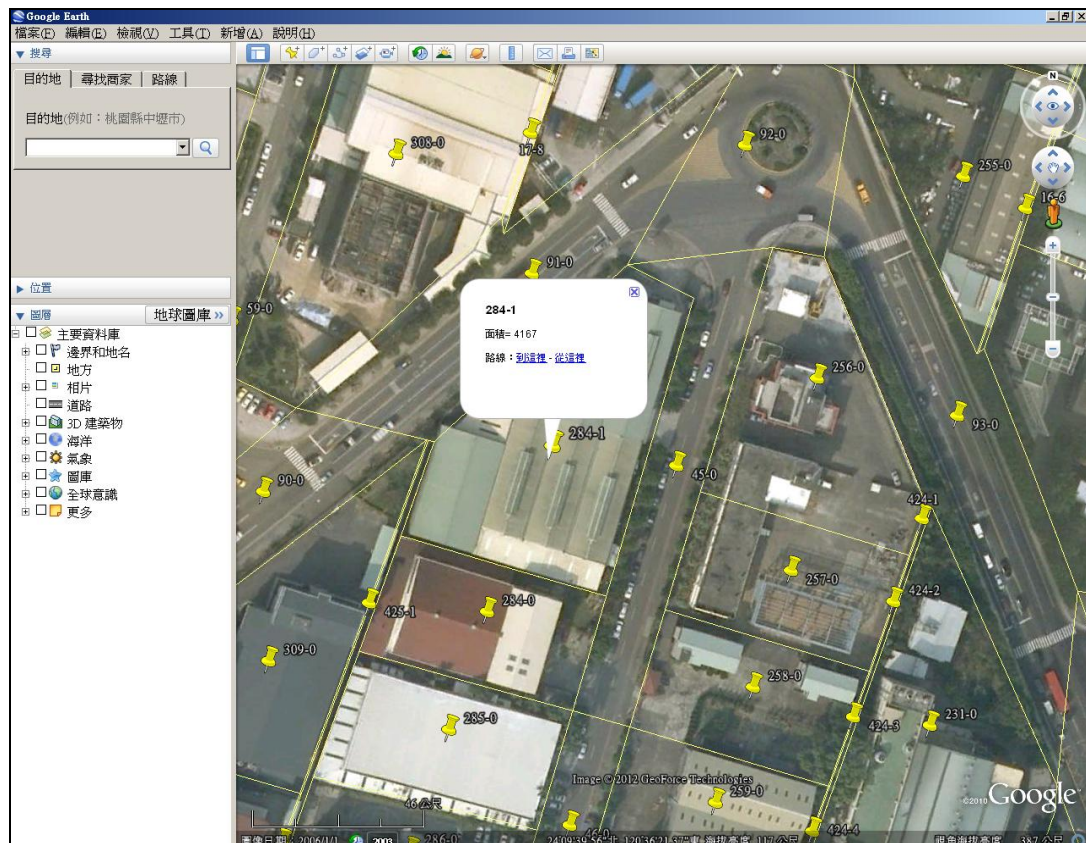


圖 2、轉換成果顯示