

# ImageStitch V1.1

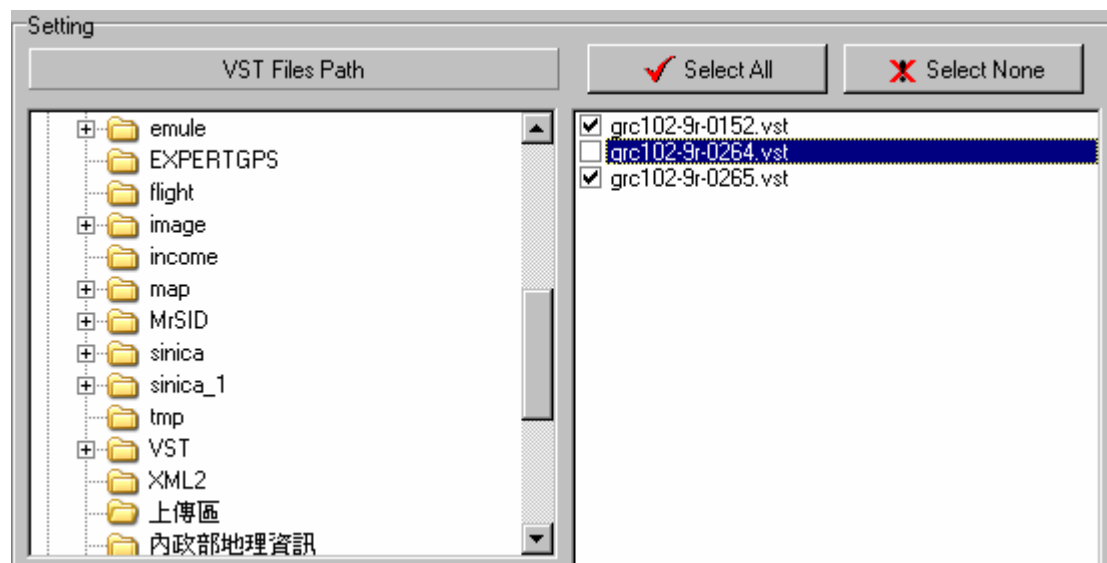
2003.4.28

功能介紹：讀取 PanaVue 軟體所輸出的 VST 格式檔，單幅或批次進行處理左右兩張影像的接合，輸出成接合好的影像及邊長 1/10 大小的縮圖各一份

適用:灰階 256 色之 tiff 格式之影像接圖

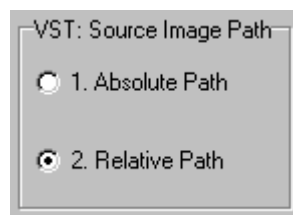
操作方法：

1. 在影像接圖軟體 PanaVue 上量測左右兩張影像的影像連接控制點(Tie Points)，將量測好的結果輸出成.VST 檔
2. 開啟 ImageStitch 單幅批次接圖軟體，選擇 VST 檔所在路徑，並同時選擇欲處理的 VST 檔



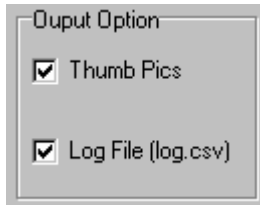
3. 設定 VST 檔裡的影像檔所置放的路徑

- (1).Absolute Path 絕對路徑(處理的影像為 VST 檔中所記錄的路徑位置)
- (2).Relative Path 相對路徑 (處理的影像和 VST 檔在同一個目錄) (default)

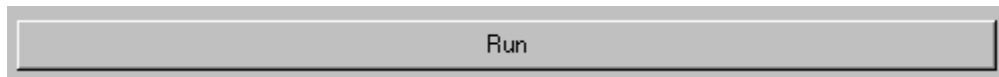


#### 4. 設定選擇性輸出相關選項

- (1).Thumb Pics 1/10 縮圖影像
- (2).Log File 影像接合記錄檔
- (3).Thumb Pics Ouput Path 1/10 縮圖影像輸出的路徑



#### 5. 執行



#### 6. 狀態檢視

目前狀態顯示的是程序執行中的狀態，內容依序是 VST 檔的路徑，及左右兩張影像的路徑及其影像大小的描述，及單一程序的執行進度及整體程序的執行進度

Current Process Status			
VST	G:\上傳區\grc102-9r-0152.vst		
Image	FilePath	Width	Height
Left Image	G:\上傳區\grc102-9r-a-0152.tif	9820	9512
Right Image	G:\上傳區\grc102-9r-b-0152.tif	9852	9540

This Procedure Progress 100%

Total Procedure Progress 100%

#### 7. 執行結果記錄

影像接合成功與否的記錄

VST Files	Success?
grc102-9r-0152.vst	Y